



Grupo Agrotecnología presenta el atrayente de polinizadores más eficaz del mercado

«**C**omo mínimo una tercera parte de los cultivos agrícolas de mundo dependen de la polinización por parte de insectos y otros animales», FAO. Politec® es un producto natural y ecológico que aumenta el porcentaje de cuaje, la calidad y el rendimiento de los cultivos, aumentando su rentabilidad.

El conjunto de características (p. ej., forma, color, tamaño, néctar y olor) que usa cada flor para atraer a un polinizador y transportar el polen de una flor a otra, ayudando a la reproducción y la creación de la fruta, es conocido por los científicos como síndrome floral. Las plantas sintetizan unas sustancias especiales conocidas como aceites esenciales. Estas sustancias son mezclas de varios compuestos químicos que dan el aroma característico a las flores, frutos, corteza, hojas y semillas. Los aromas florales constituyen una antigua e importante forma de comunicación de las angiospermas con sus polinizadores, enemigos naturales y herbívoros. En muchos casos, las plantas concentran estas sustancias tanto en las flores como en los frutos, y actúan como mensajeros químicos para atraer a los polinizadores. Generalmente los aromas florales volátiles están compuestos por mezclas de terpenos, derivados de ácidos grasos, compuestos aromáticos y otras sustancias emitidas por las flores.

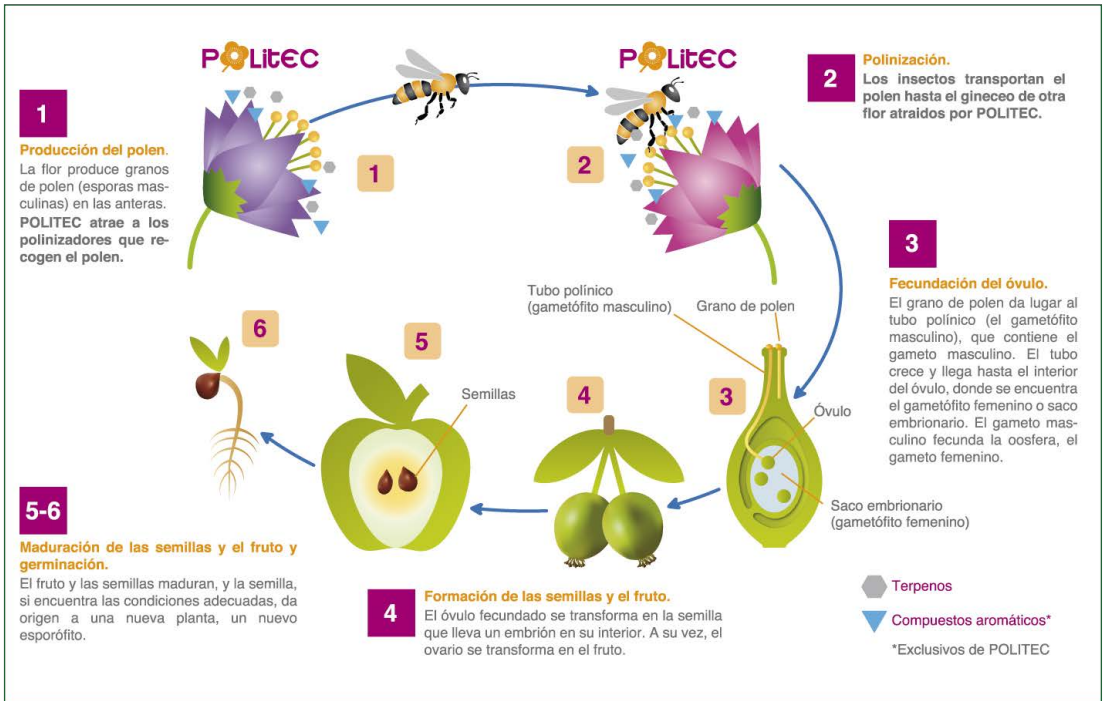
Características

Politec® es una mezcla óptima y exclusiva de extractos aromáticos. Funciona como atrayente de polinizadores naturales. Concentra y aumenta la actividad de los insectos polinizadores en los diferentes momentos de la floración. Entre sus compuestos se encuentran terpenos y compuestos aromáticos, apreciados por su poder atrayente de polinizadores.

Efectos

Politec® mejora la polinización, el porcentaje de cuaje y el rendimiento de los cultivos tratados. Complementa las acciones del viento y de la autopolinización espontánea de la flor. Favorece el rendimiento y la producción de biomasa en diferentes cultivos. Promueve la instalación de la fauna benéfica. Politec® produce un efecto de atracción que delimita el área de trabajo de los polinizadores, aumentando el número de visitas efectivas en las flores y disminuyendo la fuga hacia otro tipo de flores no pertenecientes al cultivo de interés. Su aplicación oportuna permite optimizar los recursos invertidos en polinización y, consecuentemente, mejorar la rentabilidad de los productores agrícolas (semillas y frutos).

FIGURA 1. Efecto de los compuestos aromáticos exclusivos de Politec® en la polinización.



CUADRO 1. Estudio de la rentabilidad económica de la aplicación de Politec® en un cultivo de almendro por hectárea.

	kg cáscara/ árbol	kg cáscara/ha	Rendimiento %	kg pepita/ árbol	kg pepita/ha	€/kg pepita	Total €/árbol	Total €/ha
T1 Politec®	7,16	2.040	29	2,08	591,60	8	16,61	4.732,80
T2 Testigo	6,46	1.841	29	1,87	533,89	8	14,99	4.271,12
						Diferencia	1,62	461,68

Ensayos realizados en hortícolas y frutales

Diversos ensayos realizados tanto en hortícolas como en frutales arrojan resultados positivos en el aumento de la producción total de los cultivos.

Los resultados obtenidos en un ensayo realizado en el año 2015 en almendro (Murcia) pusieron de manifiesto que donde se aplicó Politec® la producción se vio incrementada en un 9%, lo que se traduce a su vez en un aumento en las ganancias de 460€ más de pepita de almendra por hectárea (Cuadro 1).

En cuanto a los resultados obtenidos en un ensayo realizado en cultivo del melón amarillo en Albacete,

CUADRO 2. Media de melones/m² obtenidos en cada tesis.

Resultados	
Politec®	Testigo
2,98 melones/m ²	2,65 melones/m ²
Se obtiene un 11% más de producción en la tesis Politec® que en la testigo.	

arrojaron un aumento del 11% más de producción en la tesis tratada con Politec® que en la del testigo (Cuadro 2). Obteniéndose, por otra parte, frutos más homogéneos y de mayor calidad. ●

www.agrotecnologia.net